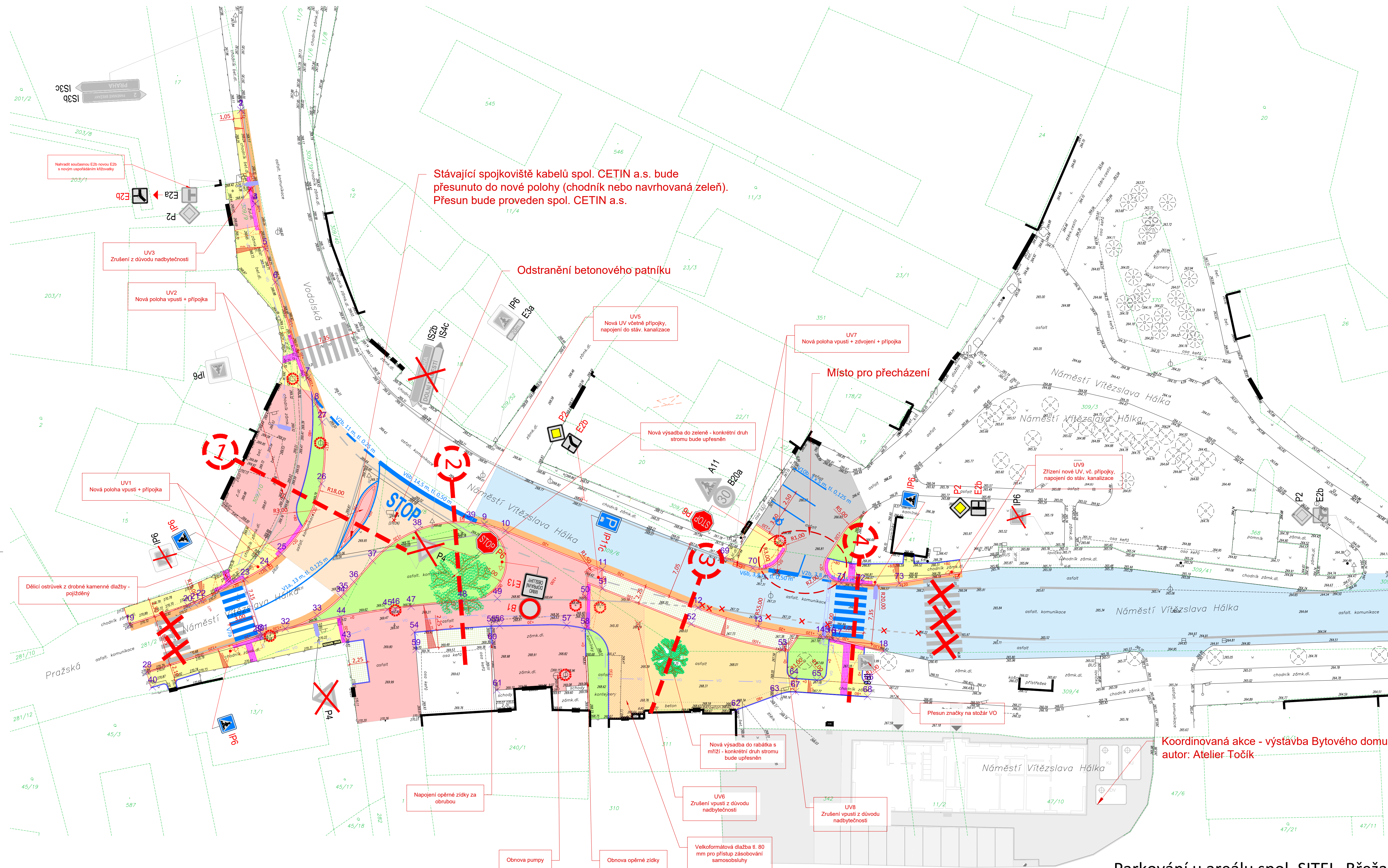


Náměstí Vítězslava Háška; 1:250



Seznam vytyčovacích bodů

Číslo bodu	X	Y	Z
1	127727.57	740790.61	268.09
2	127727.57	740790.61	268.09
3	127739.49	740788.77	268.49
4	127739.50	740788.77	268.49
5	127745.22	740787.54	268.68
6	127749.50	740786.20	268.83
7	127761.66	740782.11	269.24
8	127764.94	740780.94	269.33
9	127780.30	740759.56	269.10
10	127781.13	740756.86	269.00
11	127786.06	740744.54	268.45
12	127790.92	740732.36	267.90
13	127793.35	740724.69	267.53
14	127794.64	740716.75	267.09
15	127794.68	740716.15	267.06
16	127794.79	740715.35	267.01
17	127794.96	740714.55	266.96
18	127796.46	740708.70	266.61
19	127793.17	740804.73	270.74
20	127790.70	740797.38	270.48
21	127790.38	740796.52	270.45
22	127790.01	740795.67	270.42
23	127787.33	740790.07	270.20
24	127785.90	740787.61	270.08
25	127784.09	740785.40	269.96
26	127775.18	740780.32	269.58
27	127767.31	740780.25	269.30
28	127769.14	740802.56	270.74
29	127794.58	740788.52	270.23
30	127794.47	740788.17	270.22
31	127794.37	740787.81	270.20
32	127793.62	740784.93	270.11
33	127791.91	740780.89	269.99
34	127789.52	740777.90	269.90
35	127789.10	740777.52	269.89
36	127787.65	740776.22	269.85
37	127784.97	740773.84	269.76
38	127781.02	740768.14	269.52
39	127780.04	740761.28	269.27
40	127801.06	740801.86	270.90
43	127795.32	740777.16	270.18
44	127792.22	740777.82	269.80
45	127791.22	740771.94	269.57
46	127791.06	740770.95	269.53
47	127790.81	740768.91	269.45
48	127790.11	740762.38	269.19
49	127789.79	740757.93	269.02
50	127789.54	740746.73	268.59
51	127788.50	740744.52	268.47
52	127793.01	740733.20	267.96
53	127796.29	740721.59	267.41
54	127794.07	740768.50	269.51
55	127793.28	740758.70	269.13
56	127793.25	740757.65	269.09
57	127793.19	740749.09	268.76
58	127793.58	740746.76	268.68
59	127796.31	740768.28	269.56
60	127795.58	740758.56	269.18
61	127801.47	740758.00	269.29
62	127804.04	740727.55	267.88
63	127802.16	740722.59	267.63
64	127800.01	740720.12	267.71
65	127800.22	740717.24	267.56
66	127800.70	740710.57	267.04
67	127801.65	740719.94	267.73
68	127802.28	740710.76	267.09
69	127784.64	740728.94	267.64
70	127785.93	740725.39	267.45
71	127787.84	740714.11	266.83
72	127788.06	740711.67	266.71
73	127787.86	740706.70	266.41
74	127793.26	740606.96	264.32
75	127794.07	740594.58	264.62
76	127795.25	740582.67	265.20
77	127795.59	740579.84	265.36
78	127796.20	740575.96	265.58
79	127799.07	740570.37	266.05
80	127804.72	740567.60	266.51
81	127805.68	740567.46	266.58
82	127795.52	740606.91	264.39
83	127797.51	740582.94	265.26






LEGENDA NAVRŽENÉHO ŘEŠENÍ

- Vozovka - homogenizace povrchu, frézování 100 mm
AC 11+Pmb 45/80-65 40 mm, spojovací postřik z mod. kationtování emulze 0,5 kg/m³, AC 225 Pmb 25/55-65 60 mm
spojovací postřik z mod. kationtování emulze 0,5 kg/m³
- Vozovka - plná konstrukce, mm 580 mm (TDZ III, D1-16, PIII, upraveno)
AC 11+Pmb 45/80-65 + Forta FI (0,5 kg/40 mm) 40 mm, spojovací postřik z mod. kationtování emulze 0,5 kg/m³, AC 225 Pmb 25/55-65
+ Forta FI (0,5 kg/40 mm) 40 mm, spoj. postřik z mod. kationtování emulze 0,5 kg/m³, AC 225 S50/70 80 mm, postřik infiltrační z mod.
kationtování emulze 1,2 kg/m³, SC₃₀₀ 150 mm ***
(na S₅₀ - min.80 MPa; na pláni E_{mod} - min.45 MPa ***)
- Vozovka - oprava vozovky při obrubě
AC 11+Pmb 45/80-65 + Forta FI (0,5 kg/40 mm) 40 mm, spoj. postřik z mod. kationtování emulze 0,5 kg/m³, AC 225 Pmb 25/55-65
Forta FI (0,5 kg/40 mm) 40 mm, spoj. postřik z mod. kationtování emulze 0,5 kg/m³, AC 225 S50/70 80 mm, postřik infiltrační z mod.
kationtování emulze 1,2 kg/m³, SC₃₀₀ 150 mm ***
(na S₅₀ - min.80 MPa; na pláni E_{mod} - min.45 MPa ***)
- Chodník - pojízdné plochy, betonová dlažba, plná konstrukce 390 mm (TDI VI, D1-D-1, PIII, upraveno)
BD 80 mm, lze z HDK fr. 4/8 40 mm, S_{D3} 120 mm ***
S_{D3} fr. 0/32 150 mm
- Chodník - nepojízdné plochy, betonová dlažba, plná konstrukce 240 mm (TDZ CH, D2-D-1, PIII, upraveno)
BD 60 mm, lze z HDK fr. 4/8 30 mm, S_{D3} fr. 0/32 150 mm
- Chodník - nepojízdné plochy, betonová dlažba velkoformátová, plná konstrukce 240 mm (TDZ CH, D2-D-1, PIII, upraveno)
BD 60 mm, lze z HDK fr. 4/8 30 mm, S_{D3} fr. 0/32 150 mm
- Parkovací plochy, betonová dlažba - vsakovky, plná konstrukce 390 mm (TDI VI, D1-D-1, PIII, upraveno)
BD 80 mm, lze z HDK fr. 4/8 40 mm, S_{D3} fr. 0/32 120 mm, S_{D3} fr. 0/32 150 mm
- Zelené plochy
- Koordinovaně akce - III/24210 Dolínka - Panenské Břežany, investor: KÚS Středoslovenské kraj, autor PD: Ing. Šárka Veselá

Obrubníky

- | | |
|---|--|
| | Betonový obrubník stojatý (250/150mm) do lože z betonu C16/20nXF1 s boční opěrou |
| | Betonová obruba sadová (250/80mm) do lože z betonu C16/20nXF1 s boční opěrou |

Ostatní

- | | |
|---|---|
|  | Stávající uliční vpust |
|  | Nově navržená uliční vpust |
|  | Polozice a označení vzorového příčného řezu |
|  | Stávající výsadba |
|  | Nově navržená výsadba |

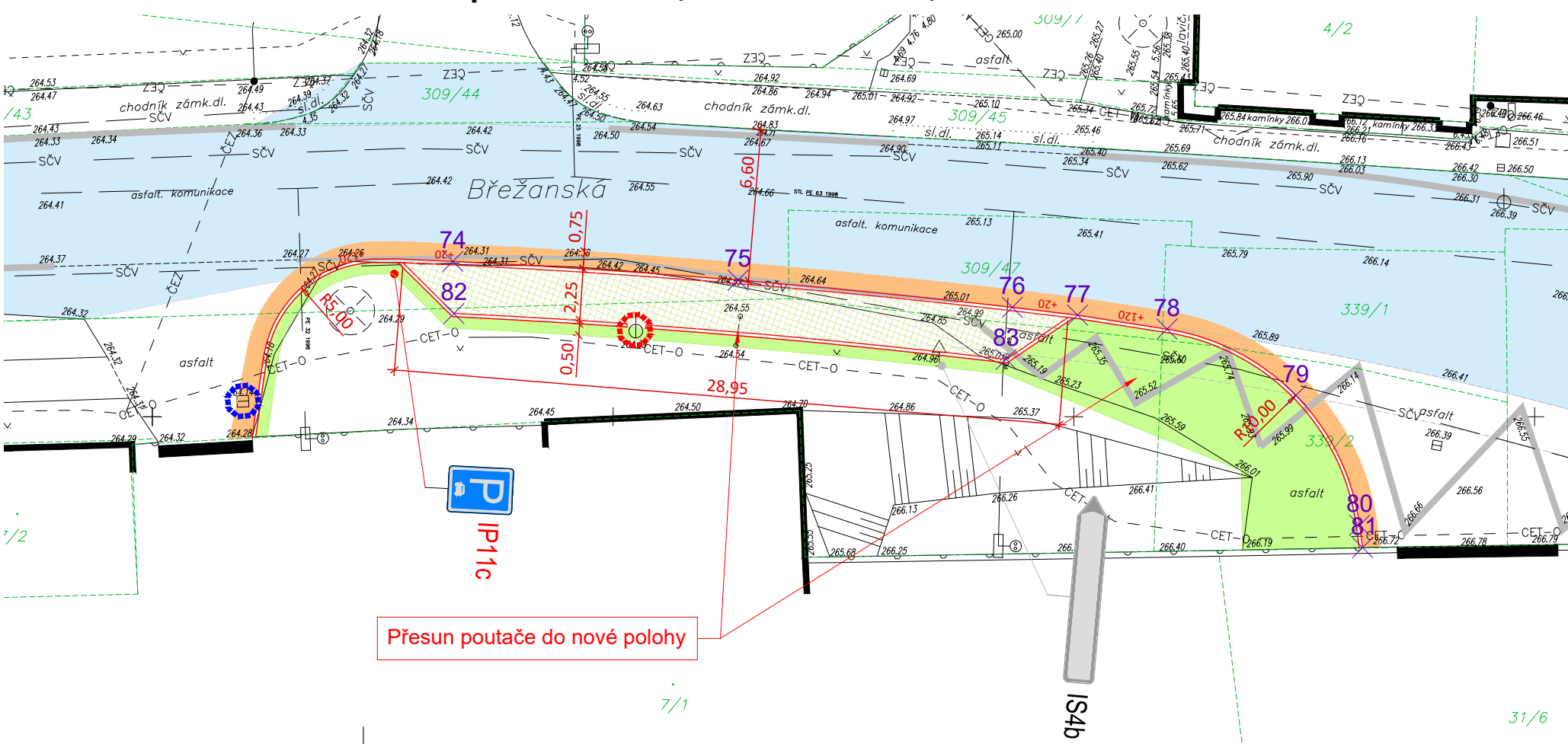
- T** Betonová zámková dlažba slepecká (červená) do lože z betonu C16/20nXF1
v místě poježděné dlažby zesílená v tl. 80 mm

Dopravní značení

- | | | |
|---|-----|------------------------|
|  | IP6 | Návrh nového SDZ |
|  | IP6 | Stávající SDZ |
|  | IP6 | Stávající SDZ |
|  | | Návrh nového VDZ |
|  | | Stávající VDZ |
|  | | Stávající VDZ - rušené |

6. Vyššení tělesa UV, výměna koše na splaveniny, proplach přípojky tlakovou vodou;
7. kamerová prohlídka tělesa/přípojky UV před a po realizaci;
8. v případě špatného technického stavu tělesa/přípojky UV dojde k výměně tělesa, rámu, mříže, koše a dojde k výsuvě přípojky UV rukávem (v případě neprůchodnosti a nefunkčnosti přípojky bude realizována nová stavebně)
9. Výškové rektifikovat povrchové znaky IS (výměna v případě špatného technického stavu)

Parkování u areálu spol. SITEL, Břežanská; 1:250



Poznamka 1: Povrchové armatury sítí (šoupátka, hydranty, poklopy, mříže) se však vyřadí z povrchu nové povrchové. V případě nevohovujícího stavu stávajících poklopů, mříží a krycích krych, budou dodány nové.




Poznamka 2: Jednotlivé asfaltové konstrukční vrstvy je nutné napojovat na stávající vozovku stupňovitě tak, aby nevznikla průběžná spára. V místech styku nové a původní vozovky je třeba přirovnat, očistit a vstříknout trvale pružnou asfaltovou modifikovanou zalivkou (TPZ). To samé bude provedeno i u všech pracovních spojů.

Poznamka 3: Signální a varovné pásy pro nevidomé budou provedeny dle ČSN 73 6110 "Projektování místních komunikací (ZL)" a vyhlášky č. 398/2009 Sb. Schválené hmotové materiálu bezbarvěných úprav staveb jsou součástí přílohy souhrnné technické zprávy.

Úpravy a opravy UV

- * V rámci stávajebných úprav bude sjednocen typ těles a mříží dle požadavků správce. Projekt předpokládá výměnu těles a mříží včetně košů na splašniny v všech UV (v stávajících i nových pozicích).
- ** Dle výsledku kamerového průzkumu bude upřesněn rozsah a způsob opravy přípojek stávajících UV (v rámci provádění dokumentace). V případě potřeby kompletní rekonstrukce přípojek (vybudování nové přípojek) v hloubce přesahující 4,5 m bude oprava provedena hornickým způsobem. Projekt provádění hornických prací není součástí této dokumentace.

!!! Vybraný zhotovitel zajistí kamerový průzkum všech těles UV a přípojek dotčených stavbou před a po realizaci !!!

Sitovacia odvodňovacia podkladu za katastrálnymi mapami hranice parcel a parcelní číslo		Výchovný systém: Bpv Soudnickový systém: ITSK	
2485/1 parcelní číslo		Město Odolena Voda	
Objednatel:			
Hlavní projektant:		Zodpovědný projektant:	
		Ing. Pavel Jeřábek	
Stavební inženýring, projektová a poradenská služba Dobruška 1802/5, 147 00 Praha 4 • www.sinpps.cz IČO: 0584312 DIČ: CZ0584312 zapsaná v OR Praha oddíl C, vložka 33665		Ing. Pavel Jeřábek	
		Kontroloval:	
Číslo zakázky: 29-2023		Ing. František Hruban	
Datum: 08/2024		Číslo kopie:	
Stupeň: PDPS		Číslo přílohy:	
Název přílohy:		Počet A4: 10	
Sitovacia odvodňovacia podkladu za katastrálnymi mapami hranice parcel a parcelní číslo		Sitovacia odvodňovacia podkladu za katastrálnymi mapami hranice parcel a parcelní číslo	